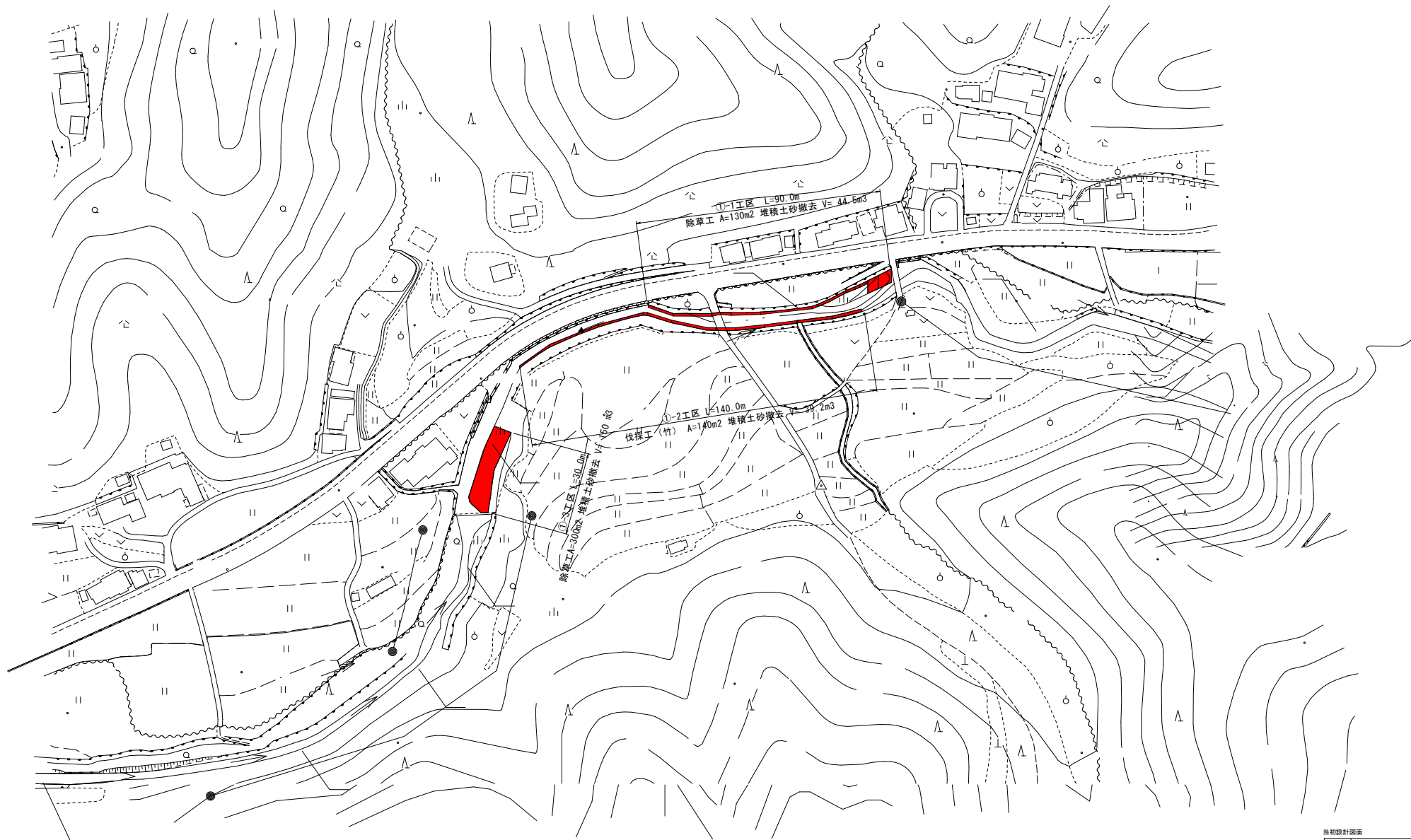


# 平面图 ①工区

S=1/500



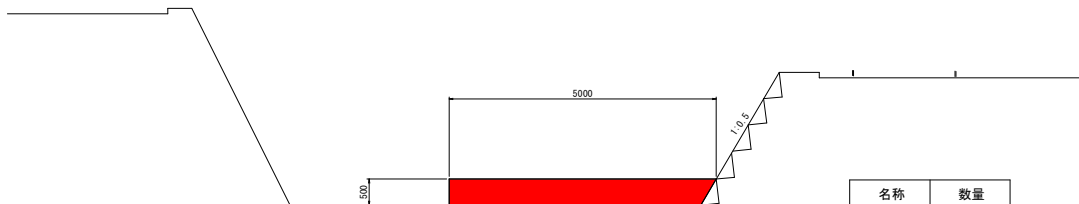
## 当前设计图面

工 号 名	中込郡土 中山村 豊里-中山 河川工事 (河川) 河川修繕
图 样 名	中山川
工 务 所 名	鹿角郡鹿角町中山
图 面 名	平面图 ①工区
縮 尺	S:1/500 図面番号 1/9
会 社 名	
事業部長	徳島県鹿角郡中山村(鹿角町)

# 横断面図 ①工区

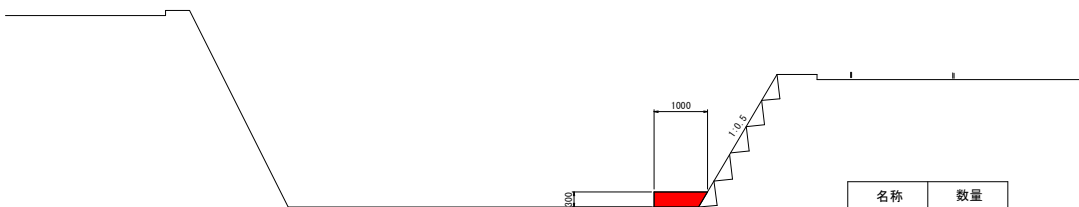
S=1/50

①-1工区 標準断面図  
L=10.00m



名称	数量
土砂	2.37m <sup>3</sup>
除草工	5.00m <sup>2</sup>

①-1工区 標準断面図  
L=80.00m



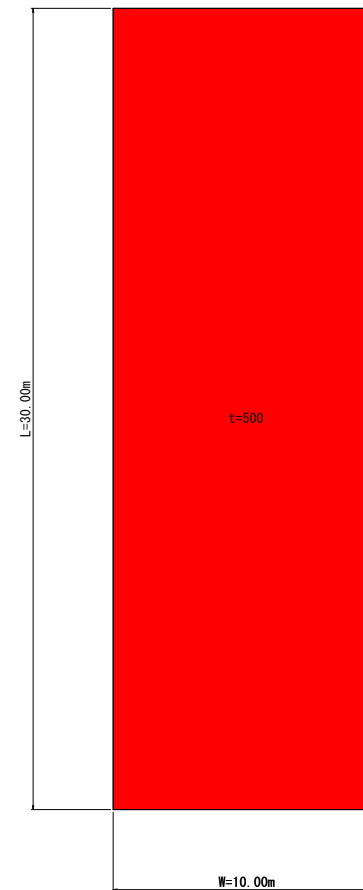
名称	数量
土砂	0.26m <sup>3</sup>
除草工	1.00m <sup>2</sup>

①-2工区 標準断面図  
L=140.00m



名称	数量
土砂	0.28m <sup>3</sup>
伐採工(竹)	1.00m <sup>2</sup>

①-3 工区



1.0式当たり数量

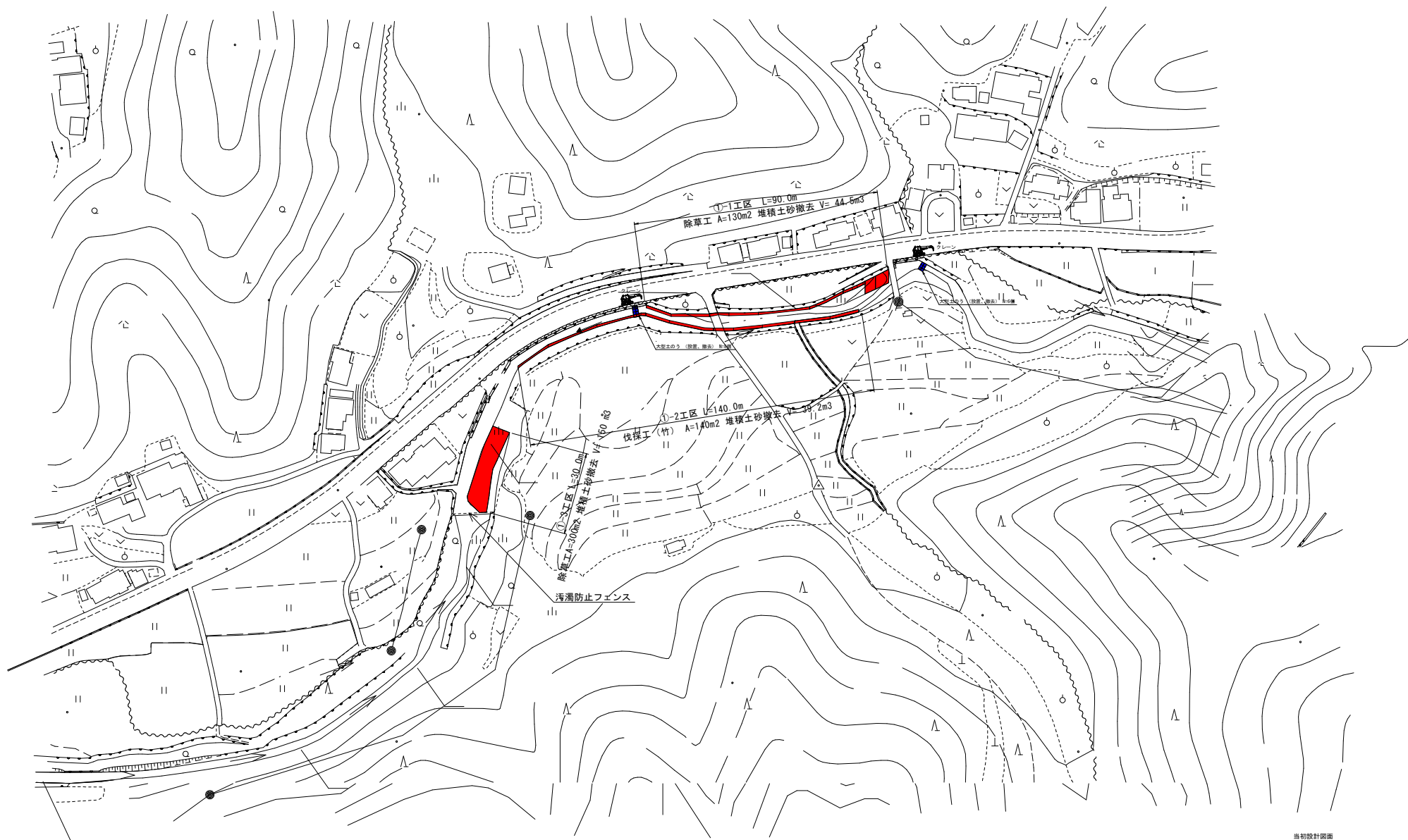
名称	数量
土砂	150m <sup>3</sup>
除草工	300m <sup>2</sup>

## 当初設計図面

工事名	R6郡土 中山川 那賀・中山 河川工事 (樹(手種模写))		
路線名等	中山川		
工事箇所	那賀郡那賀町中山		
図面名	横断面図 ①工区		
縮尺	S=1/50	図面番号	2/9
会社名			
事業者名	徳島県南都総合農林局<那賀庁舎>		

# 仮設工図 ①工区

S=1/500



当初設計図面

工事名	河川敷土 中山河 敷地・中山 河川敷 (河川) (河川敷)		
路線名称	中山河		
工事箇所	敷地敷地敷地中山		
図面名	仮設工図 ①工区		
縮尺	S=1/500	図面番号	2 / 8
会社名			
事業名	徳島県河川総合振興局(河川) (河川)		

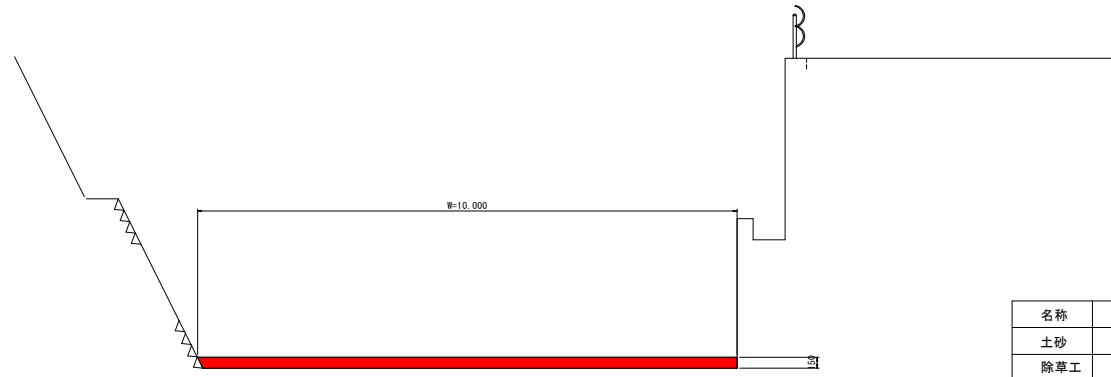


# 横断面図 ②工区

S=1/50

②-1 工区

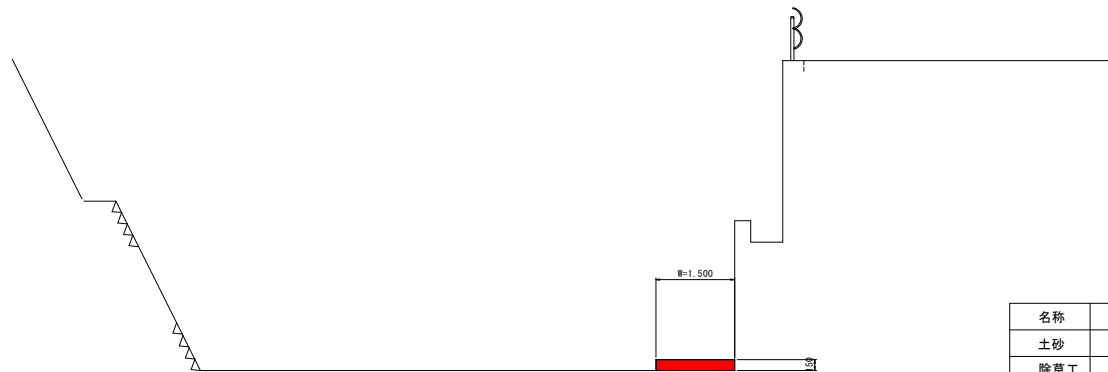
橋 上流側 L=90m



名称	数量
土砂	1.5 m3
除草工	10.0m2

②-2 工区

橋 下流側 L=100m



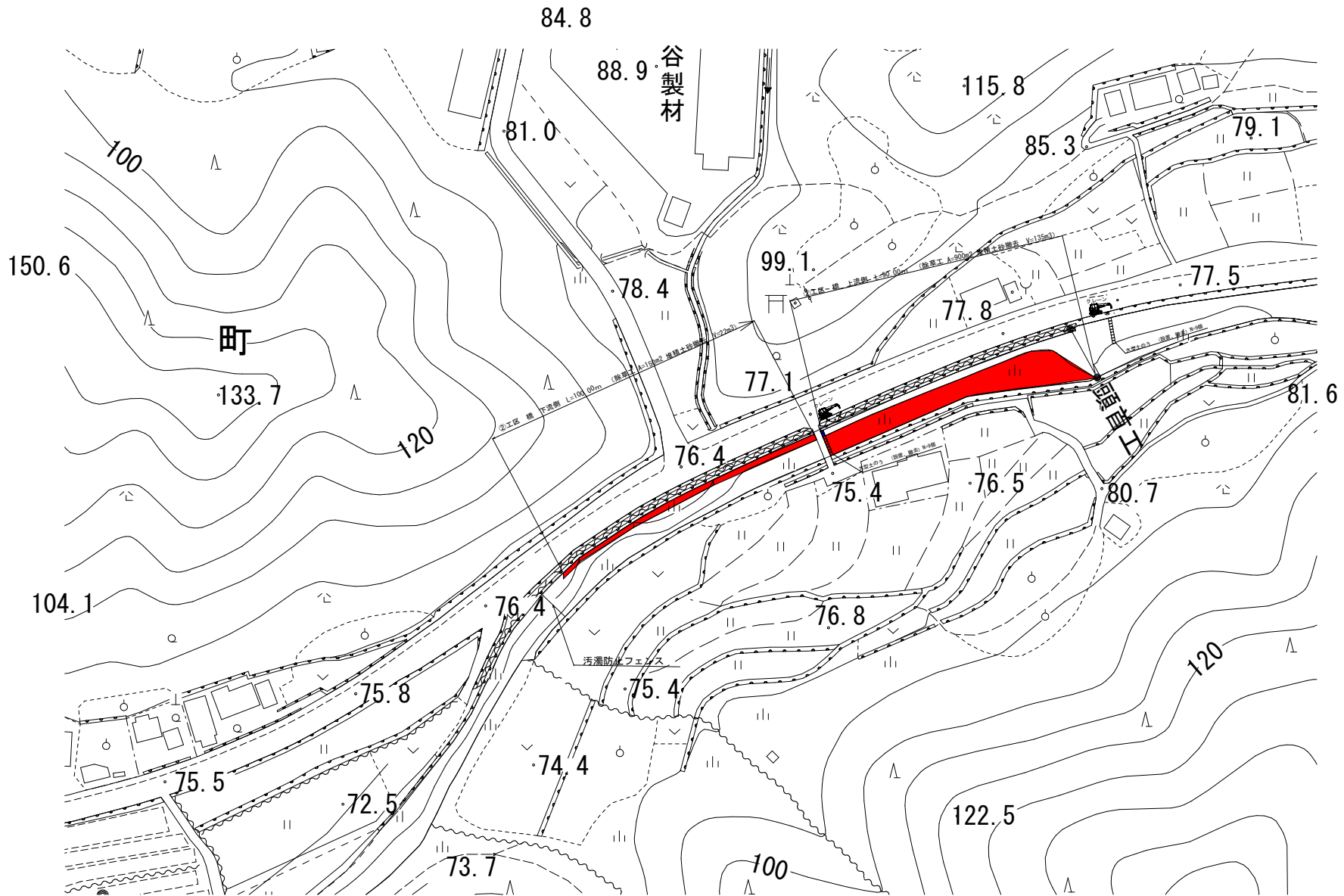
名称	数量
土砂	0.225m3
除草工	1.50m2

## 当初設計図面

工事名	R6郡土 中山川 那賀・中山 河川工事 (樹木移植)		
路線名等	中山川		
工事箇所	那賀郡那賀町中山		
図面名	横断面図		
縮尺	S=1:50	図面番号	5 / 9
会社名			
事業者名	徳島県西部総合県民局<那賀庁舎>		

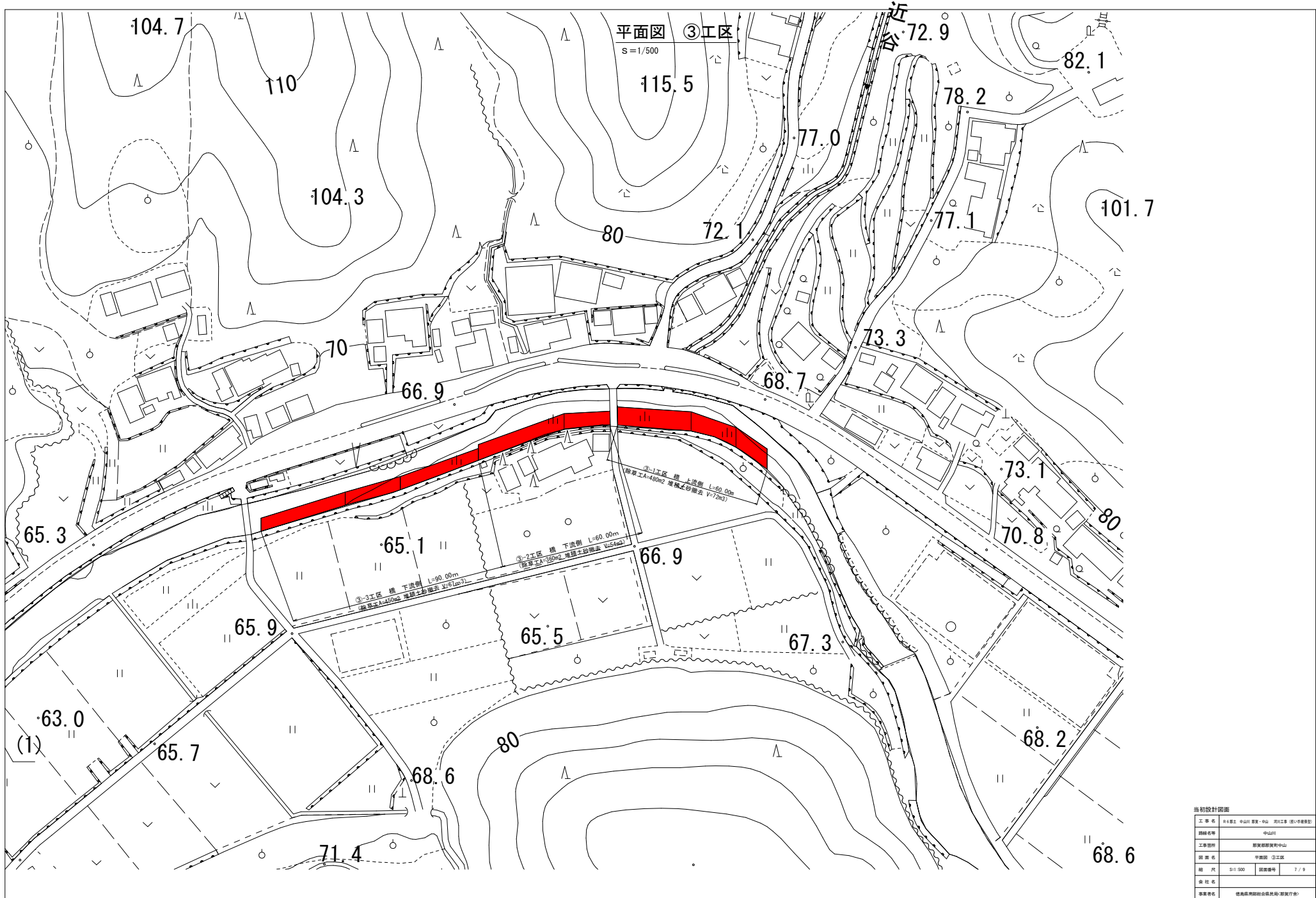
仮設工図 ②工区

S=1/500



当初設計図面

工事名	R4富士 中山川 堤防・中山 河川工事 (河川工事)		
路線名称	中山川		
工事箇所	新築堤防(中山)		
図面名称	仮設工図 ②工区		
縮尺	S=1/500	図面番号	4/9
会社名			
事業名称	徳島県河川総合整備局(河川庁舎)		



当初設計図面

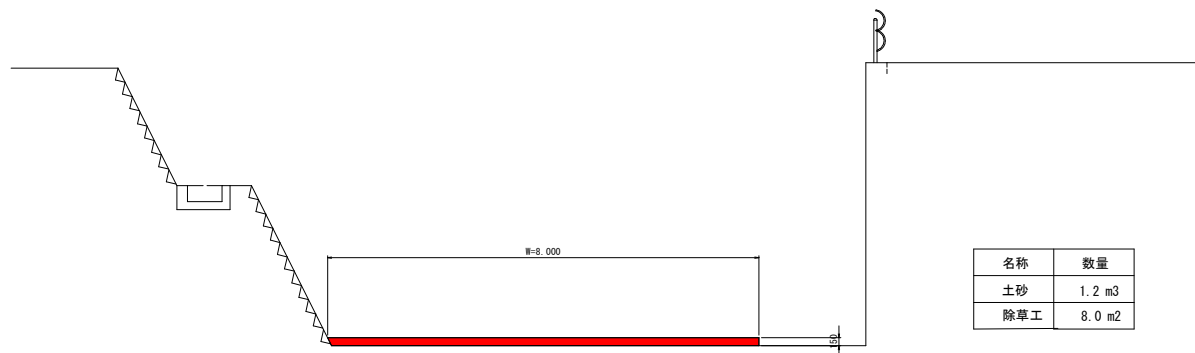
工事名	R6東土 中山川 東堤・中堤 河川工事 (埋積土撤去)		
路線名等	中山川		
工事箇所	那賀郡那賀町中山		
図面名	平面図 ③工区		
縮尺	S=1/500	図面番号	7 / 9
会社名	徳島県建設総合機構(那賀庁舎)		

# 横断面図 ③工区

S=1/50

③-1 工区

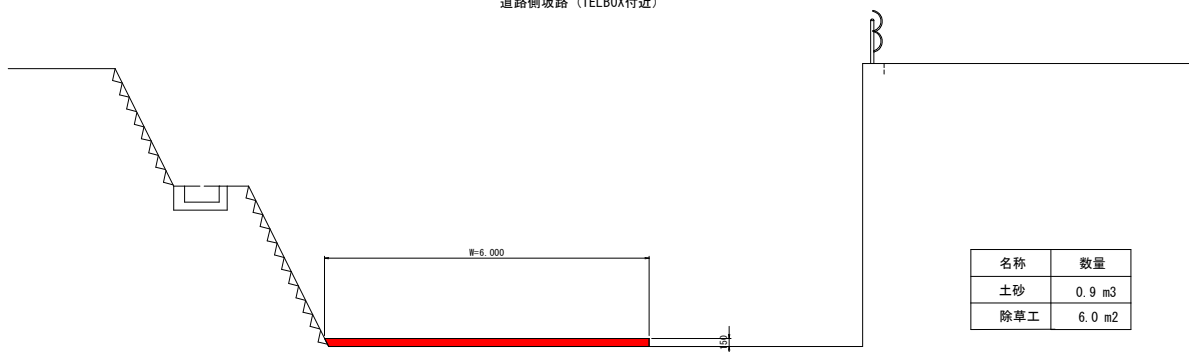
橋 上流側 L=60m



③-2 工区

橋 下流側 L=60m

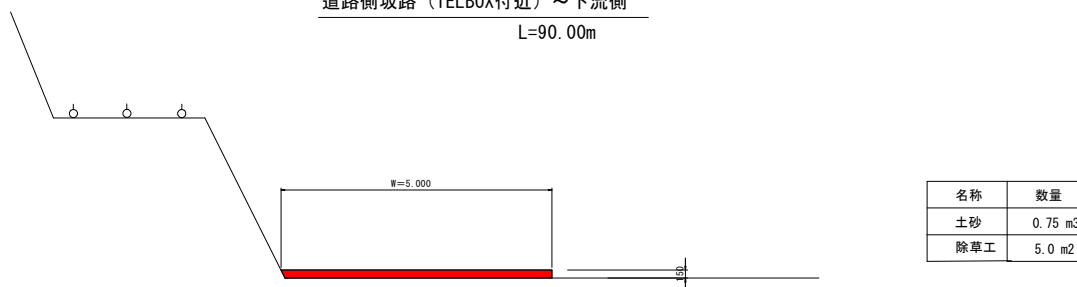
道路側坂路 (TELBOX付近)



③-3 工区

道路側坂路 (TELBOX付近) ~ 下流側

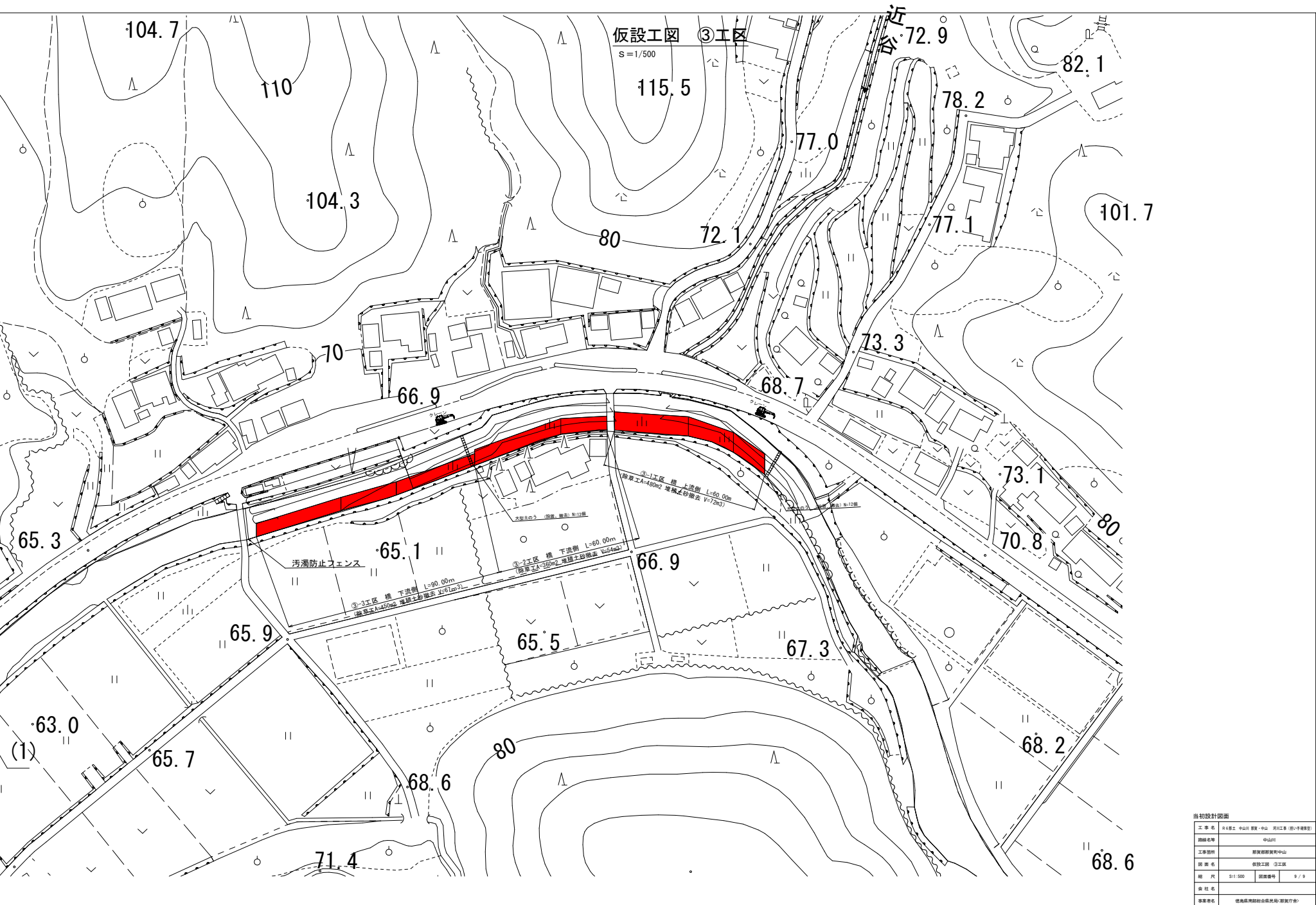
L=90.00m



## 当初設計図面

工事名	R6親土 中山川 那賀・中山 河川工事 (掛I手続類型)		
路線名等	中山川		
工事箇所	那賀郡那賀町中山		
図面名	横断面 ③工区		
縮尺	S=1/50	図面番号	8 / 9
会社名			
事業者名	徳島県西部総合県民局<那賀庁舎>		





当初設計図面

工事名	R6東土 中山川 親水・中山 河川工事 (河川工事種別)		
路線名称	中山川		
工事箇所	親水河川整備中山		
図面名称	仮設工区 ③工区		
縮尺	S=1/500	図面番号	9 / 9
会社名	徳島県建設総合機構(仮)設計事務所		